




Un écosystème des acteurs
au service des collectivités
qui s'est développé

Le Département :



une offre de services
de proximité,
réactive et agile



Une ingénierie publique
disponible et diversifiée, portée
par le Département et ses satellites
mais également par l'Etat

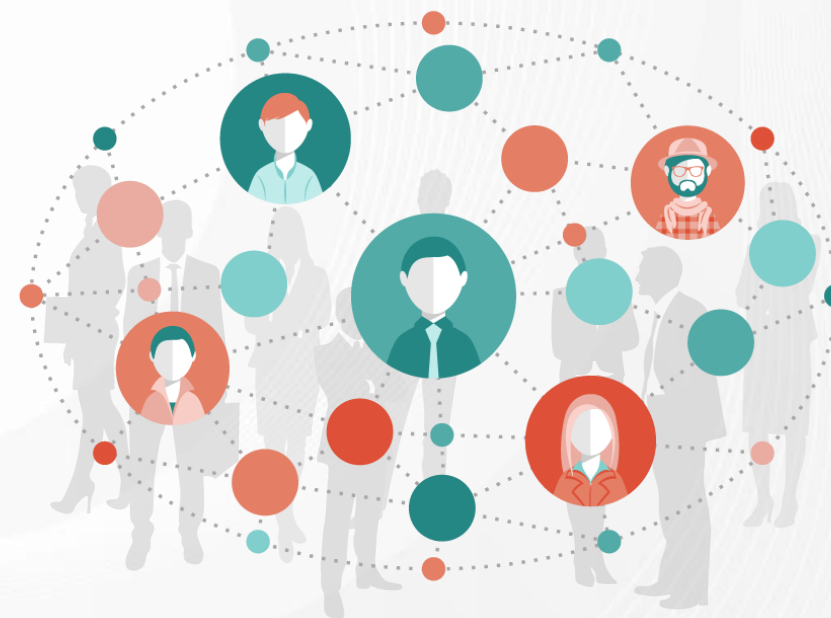
Enjeu : décroisonner l'offre d'ingénierie.

- Vers une logique de réseau au service
des projets locaux
(plutôt que logique de juxtaposition des
compétences)



**RÉPUBLIQUE
FRANÇAISE**

*Liberté
Égalité
Fraternité*





Les 5 piliers d'intervention
du Département



Bourg-Centre
faire de ces collectivités, de réelles
polarités à l'échelle du bassin de vie :
soutien en ingénierie + financier



Soutien financier aux projets
des collectivités :
FDI, Eglises et petit patrimoine,
projets structurants, ...



Le développement de l'offre
d'ingénierie de proximité au travers
des satellites du Département
notamment



Mettre en réseau l'ensemble des
acteurs et partenaires pouvant
accompagner les collectivités dans
leurs projets avec un chef d'orchestre
identifié : l'animateur de territoire



Apporter de l'expertise aux
collectivités en matière culturelle
(médiathèque notamment)



**Eure-
et-Loir**
LE DÉPARTEMENT